



**КОМИТЕТ ИМУЩЕСТВЕННЫХ ОТНОШЕНИЙ  
АДМИНИСТРАЦИИ ПЕРМСКОГО МУНИЦИПАЛЬНОГО РАЙОНА**

**РАСПОРЯЖЕНИЕ**

12.04.2022

№ 1390

**Об установлении публичного  
сервитута на часть земельных  
участков**

В соответствии со ст. 23, гл. V.7 Земельного кодекса Российской Федерации, Федеральным законом от 25.10.2001 № 137-ФЗ «О введении в действие Земельного кодекса Российской Федерации», пп. 3.7.5 п. 3.7 разд. 3 Положения о комитете имущественных отношений администрации Пермского муниципального района, утвержденного решением Земского Собрания Пермского муниципального района Пермского края от 22.12.2016 № 178, на основании ходатайства открытого акционерного общества «Межрегиональная распределительная сетевая компания Урала» (ИНН 6671163413, ОГРН 1056604000970) (далее - ОАО «МРСК Урала») от 17.11.2021 № 9724:

1. Установить в интересах ОАО «МРСК Урала» публичный сервитут общей площадью 4097 кв.м на часть земельных участков:

- с кадастровым номером 59:32:0100009:12046, расположенный по адресу: Пермский край, Пермский район, Юго-Камское с/п, п. Юго-Камский;

- с кадастровым номером 59:32:0100009:12144, расположенный по адресу: Пермский край, Пермский район, Юго-Камское с/п, п. Юго-Камский, ул. Советская, прилегающий к земельному участку с кадастровым номером 59:32:0100009:3263;

- с кадастровым номером 59:32:0100009:12579, расположенный по адресу: Пермский край, Пермский район, Юго-Камское с/п, п. Юго-Камский, ул. Советская, з/у 141;

- с кадастровым номером 59:32:0100009:12828, расположенный по адресу: Пермский край, Пермский район, Юго-Камское с/п, п. Юго-Камский;

- с кадастровым номером 59:32:0100009:13102, расположенный по адресу: Пермский край, Пермский район, Юго-Камское с/п, п. Юго-Камский, ул. Советская, 133;

- с кадастровым номером 59:32:0100009:13787, расположенный по адресу: Пермский край, Пермский район, Юго-Камское с/п, п. Юго-Камский, ул. Свердлова, з/у 3;

- с кадастровым номером 59:32:0100009:13788, расположенный по адресу: Пермский край, Пермский район, Юго-Камское с/п, п. Юго-Камский, ул. Свердлова;

- с кадастровым номером 59:32:0100009:13789, расположенный по адресу: Пермский край, Пермский район, Юго-Камское с/п, п. Юго-Камский, ул. Уральская;

- с кадастровым номером 59:32:0100009:171, расположенный по адресу: Пермский край, Пермский район, Юго-Камское с/п, п. Юго-Камский, ул. Уральская, 20;

- с кадастровым номером 59:32:0100009:2759, расположенный по адресу: Пермский край, Пермский район, Юго-Камское с/п, п. Юго-Камский, ул. Ленина, 6;

- с кадастровым номером 59:32:0100009:2762, расположенный по адресу: Пермский край, Пермский район, Юго-Камское с/п, п. Юго-Камский, ул. Советская, з/у 139;

- с кадастровым номером 59:32:0100009:2771, расположенный по адресу: Пермский край, Пермский район, Юго-Камское с/п, п. Юго-Камский, ул. Советская, з/у 131;

- с кадастровым номером 59:32:0100009:309, расположенный по адресу: Пермский край, Пермский район, Юго-Камское с/п, п. Юго-Камский, ул. Свердлова, з/у 4;

- с кадастровым номером 59:32:0100009:4330, расположенный по адресу: Пермский край, Пермский район, Юго-Камское с/п, п. Юго-Камский, ул. Советская, з/у 133а;

- с кадастровым номером 59:32:0100009:5572, расположенный по адресу: Пермский край, Пермский район, Юго-Камское с/п, п. Юго-Камский, ул. Советская, з/у 135;

- с кадастровым номером 59:32:0100009:5574, расположенный по адресу: Пермский край, Пермский район, Юго-Камское с/п, п. Юго-Камский, ул. Советская, 137;

- с кадастровым номером 59:32:0100009:6555, расположенный по адресу: Пермский край, Пермский район, Юго-Камское с/п, п. Юго-Камский, ул. Советская, з/у 145;

- с кадастровым номером 59:32:0100009:6556, расположенный по адресу: Пермский край, Пермский район, Юго-Камское с/п, п. Юго-Камский, ул. Советская, з/у 131а.

Цель: Для размещения объекта электросетевого хозяйства «ВЛ 0,4 кВ от ТП-40175».

Срок: 49 лет.

2. Утвердить границы публичного сервитута земельных участков, указанных в п. 1 настоящего распоряжения, согласно прилагаемой схеме расположения

границ публичного сервитута.

3. Срок, в течение которого использование указанных в п. 1 настоящего распоряжения земельных участков в соответствии с их разрешенным использованием будет невозможно или существенно затруднено в связи с осуществлением сервитута – не установлен.

4. Порядок установления зон с особыми условиями использования территорий и содержание ограничений прав на земельные участки в границах таких зон установлен Постановлением Правительства РФ от 24.02.2009 № 160 «О порядке установления охранных зон объектов электросетевого хозяйства и особых условий использования земельных участков, расположенных в границах таких зон».

5. Плата за публичный сервитут не устанавливается в соответствии с ч. 4 ст. 3.6 Федерального закона от 25.10.2001 года № 137-ФЗ «О введении в действие Земельного кодекса Российской Федерации».

6. Комитету имущественных отношений администрации Пермского муниципального района в течение 5 рабочих дней со дня подписания настоящего распоряжения:

6.1. Направить настоящее распоряжение правообладателям земельных участков, указанных в п. 1 распоряжения;

6.2. Направить настоящее распоряжение в Управление Федеральной службы государственной регистрации, кадастра и картографии по Пермскому краю;

6.3. Направить настоящее распоряжение в ОАО «МРСК Урала», а также сведения о лицах, являющихся правообладателями земельных участков, сведения о лицах, подавших заявления об учете их прав (обременений прав) на земельные участки, способах связи с ними, копии документов, подтверждающих права указанных лиц на земельные участки;

6.4. Направить в администрацию Юго-Камского сельского поселения настоящее распоряжение для опубликования в порядке, установленном для официального опубликования (обнародования) муниципальных правовых актов уставом поселения.

7. Разместить настоящее распоряжение на сайте Пермского муниципального района [www.permraion.ru](http://www.permraion.ru).

8. Настоящее распоряжение вступает в силу со дня его подписания.

9. Контроль исполнения распоряжения оставляю за собой.

И.о. председателя комитета



М.В. Королева

Приложение № 1  
к распоряжению  
комитета имущественных  
отношений администрации  
Пермского муниципального района  
от 12.04.2022 № 1390

ОПИСАНИЕ МЕСТОПОЛОЖЕНИЯ ГРАНИЦ  
Публичный сервитут для размещения объекта электросетевого хозяйства «ВЛ 0,4кВ от ТП-40175»  
(наименование объекта, местоположение границ которого описано (далее - объект))

Раздел 1

Сведения об объекте		
№ п/п	Характеристики объекта	Описание характеристик
1	2	3
1	Местоположение объекта	Пермский край, Пермский район, поселок Юго-Камский
2	Площадь объекта +/- величина погрешности определения площади (P+/- Дельта P)	4097 кв.м ± 13 кв.м
3	Иные характеристики объекта	Публичный сервитут для размещения объекта электросетевого хозяйства «ВЛ 0,4кВ от ТП-40175» на срок 49 лет

Приложение № 2  
к распоряжению  
комитета имущественных  
отношений администрации  
Пермского муниципального района  
от 12.04.2022 № 1390

Раздел 2

Сведения о местоположении границ объекта					
1. Система координат <u>МСК-59, зона 2</u>					
2. Сведения о характерных точках границ объекта					
Обозначение характерных точек границ	Координаты, м		Метод определения координат характерной точки	Средняя квадратическая погрешность положения характерной точки (M), м	Описание обозначения точки на местности (при наличии)
	X	Y			
1	2	3	4	5	6
1	484312.56	2192814.40	Метод спутниковых геодезических измерений (определений)	0.10	–
2	484326.95	2192827.52	Метод спутниковых геодезических измерений (определений)	0.10	–
3	484323.55	2192831.19	Метод спутниковых геодезических измерений (определений)	0.10	–
4	484314.24	2192822.69	Метод спутниковых геодезических измерений (определений)	0.10	–
5	484304.22	2192844.38	Метод спутниковых геодезических измерений (определений)	0.10	–
6	484291.78	2192871.29	Метод спутниковых геодезических измерений (определений)	0.10	–
7	484274.53	2192906.02	Метод спутниковых геодезических измерений (определений)	0.10	–
8	484259.51	2192936.29	Метод спутниковых геодезических измерений (определений)	0.10	–
9	484243.70	2192968.12	Метод спутниковых геодезических измерений (определений)	0.10	–
10	484233.34	2192989.00	Метод спутниковых геодезических измерений (определений)	0.10	–
11	484244.12	2192984.69	Метод спутниковых геодезических измерений (определений)	0.10	–
12	484245.92	2192989.36	Метод спутниковых геодезических измерений (определений)	0.10	–
13	484230.03	2192995.73	Метод спутниковых геодезических измерений (определений)	0.10	–
14	484215.37	2193025.70	Метод спутниковых геодезических измерений (определений)	0.10	–
15	484200.34	2193056.50	Метод спутниковых геодезических измерений (определений)	0.10	–
16	484187.20	2193083.46	Метод спутниковых геодезических измерений (определений)	0.10	–
17	484172.47	2193117.22	Метод спутниковых геодезических измерений (определений)	0.10	–
18	484171.12	2193132.88	Метод спутниковых геодезических измерений (определений)	0.10	–
19	484191.53	2193147.33	Метод спутниковых геодезических измерений (определений)	0.10	–
20	484215.91	2193161.74	Метод спутниковых геодезических измерений (определений)	0.10	–
21	484241.80	2193177.04	Метод спутниковых геодезических измерений (определений)	0.10	–
22	484260.81	2193143.37	Метод спутниковых геодезических измерений (определений)	0.10	–
23	484284.35	2193101.19	Метод спутниковых геодезических измерений (определений)	0.10	–
24	484269.83	2193083.71	Метод спутниковых геодезических измерений (определений)	0.10	–
25	484273.49	2193080.65	Метод спутниковых геодезических измерений (определений)	0.10	–
26	484286.88	2193096.67	Метод спутниковых геодезических измерений (определений)	0.10	–

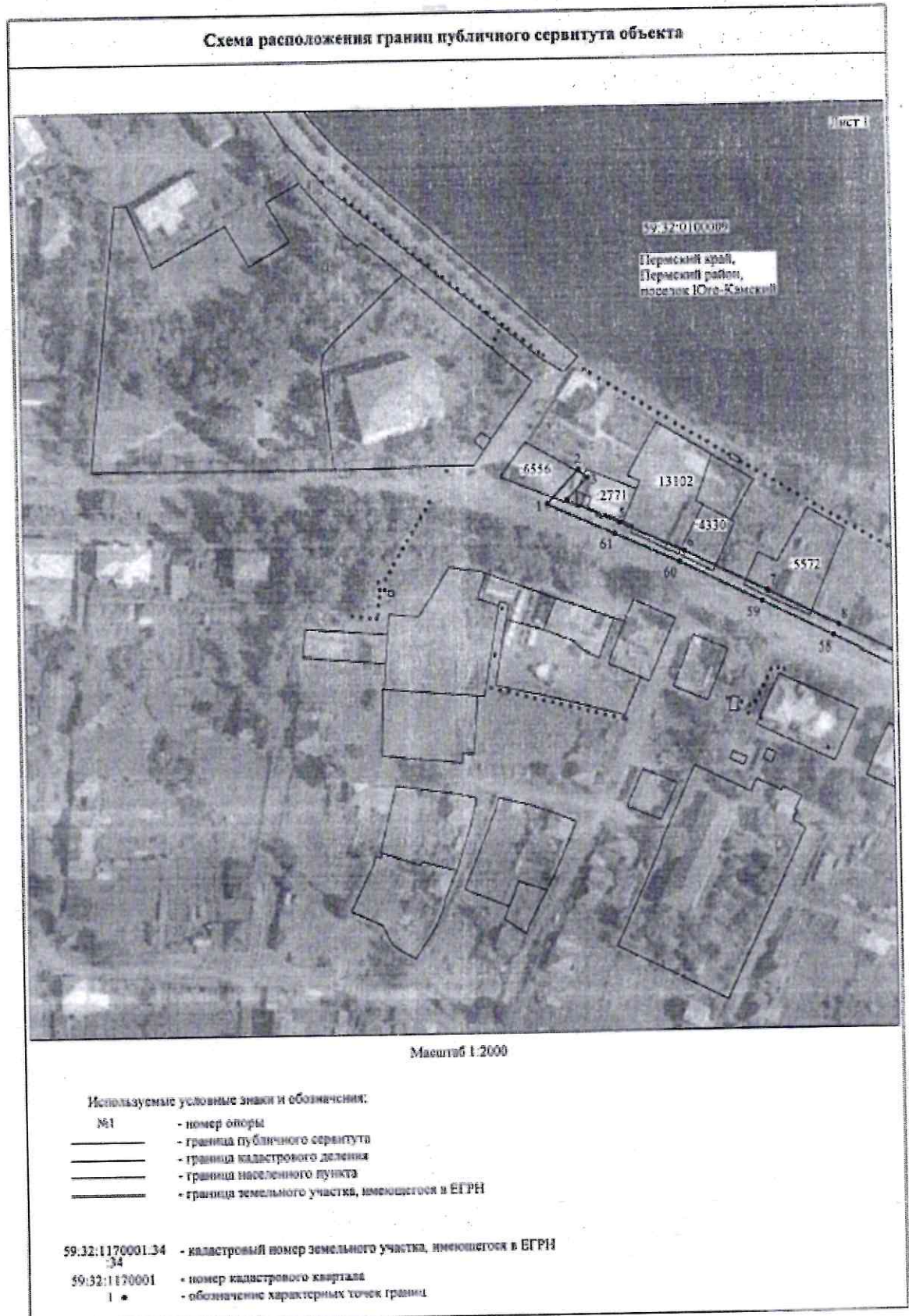
Приложение № 3  
к распоряжению  
комитета имущественных  
отношений администрации  
Пермского муниципального района  
от 12.04.2022 № 1390

			измерений (определений)		
27	484305.72	2193062.89	Метод спутниковых геодезических измерений (определений)	0.10	--
28	484286.27	2193040.38	Метод спутниковых геодезических измерений (определений)	0.10	--
29	484290.03	2193037.10	Метод спутниковых геодезических измерений (определений)	0.10	--
30	484310.28	2193060.54	Метод спутниковых геодезических измерений (определений)	0.10	--
31	484343.58	2193075.55	Метод спутниковых геодезических измерений (определений)	0.10	--
32	484370.51	2193091.71	Метод спутниковых геодезических измерений (определений)	0.10	--
33	484391.88	2193104.54	Метод спутниковых геодезических измерений (определений)	0.10	--
34	484401.44	2193088.85	Метод спутниковых геодезических измерений (определений)	0.10	--
35	484405.64	2193091.58	Метод спутниковых геодезических измерений (определений)	0.10	--
36	484396.24	2193107.01	Метод спутниковых геодезических измерений (определений)	0.10	--
37	484427.43	2193123.58	Метод спутниковых геодезических измерений (определений)	0.10	--
38	484425.02	2193127.96	Метод спутниковых геодезических измерений (определений)	0.10	--
39	484391.55	2193110.17	Метод спутниковых геодезических измерений (определений)	0.10	--
40	484367.94	2193098.00	Метод спутниковых геодезических измерений (определений)	0.10	--
41	484341.26	2193079.99	Метод спутниковых геодезических измерений (определений)	0.10	--
42	484215.16	2192068.22	Метод спутниковых геодезических измерений (определений)	0.10	--
43	484321.86	2193079.10	Метод спутниковых геодезических измерений (определений)	0.10	--
44	484317.65	2193081.79	Метод спутниковых геодезических измерений (определений)	0.10	--
45	484308.81	2193067.59	Метод спутниковых геодезических измерений (определений)	0.10	--
46	484289.49	2193102.24	Метод спутниковых геодезических измерений (определений)	0.10	--
47	484265.17	2193145.82	Метод спутниковых геодезических измерений (определений)	0.10	--
48	484243.65	2193183.94	Метод спутниковых геодезических измерений (определений)	0.10	--
49	484213.37	2193166.04	Метод спутниковых геодезических измерений (определений)	0.10	--
50	484188.81	2193151.53	Метод спутниковых геодезических измерений (определений)	0.10	--
51	484185.89	2193133.29	Метод спутниковых геодезических измерений (определений)	0.10	--
52	484167.56	2193115.97	Метод спутниковых геодезических измерений (определений)	0.10	--
53	484187.66	2193081.76	Метод спутниковых геодезических измерений (определений)	0.10	--
54	484195.85	2193054.31	Метод спутниковых геодезических измерений (определений)	0.10	--
55	484210.88	2193023.51	Метод спутниковых геодезических измерений (определений)	0.10	--
56	484225.93	2192992.67	Метод спутниковых геодезических измерений (определений)	0.10	--
57	484239.22	2192965.90	Метод спутниковых геодезических измерений (определений)	0.10	--
58	484255.03	2192934.07	Метод спутниковых геодезических измерений (определений)	0.10	--
59	484270.05	2192903.81	Метод спутниковых геодезических измерений (определений)	0.10	--
60	484287.27	2192869.13	Метод спутниковых геодезических измерений (определений)	0.10	--

Приложение № 4  
к распоряжению  
комитета имущественных  
отношений администрации  
Пермского муниципального района  
от 12.04.2022 № 1390

61	484299.67	2192842.28	измерений (определений) Метод спутниковых геодезических измерений (определений)	0.10	-
1	484312.56	2192814.40	Метод спутниковых геодезических измерений (определений)	0.10	-
3. Сведения о характерных точках части (частей) границы объекта					
Обозначение характерных точек части границы	Координаты, м		Метод определения координат характерной точки	Средняя квадратическая погрешность положения характерной точки (M <sub>п</sub> ), м	Описание обозначения точки на местности (при наличии)
	X	Y			
1	2	3	4	5	6
-	-	-	-	-	-

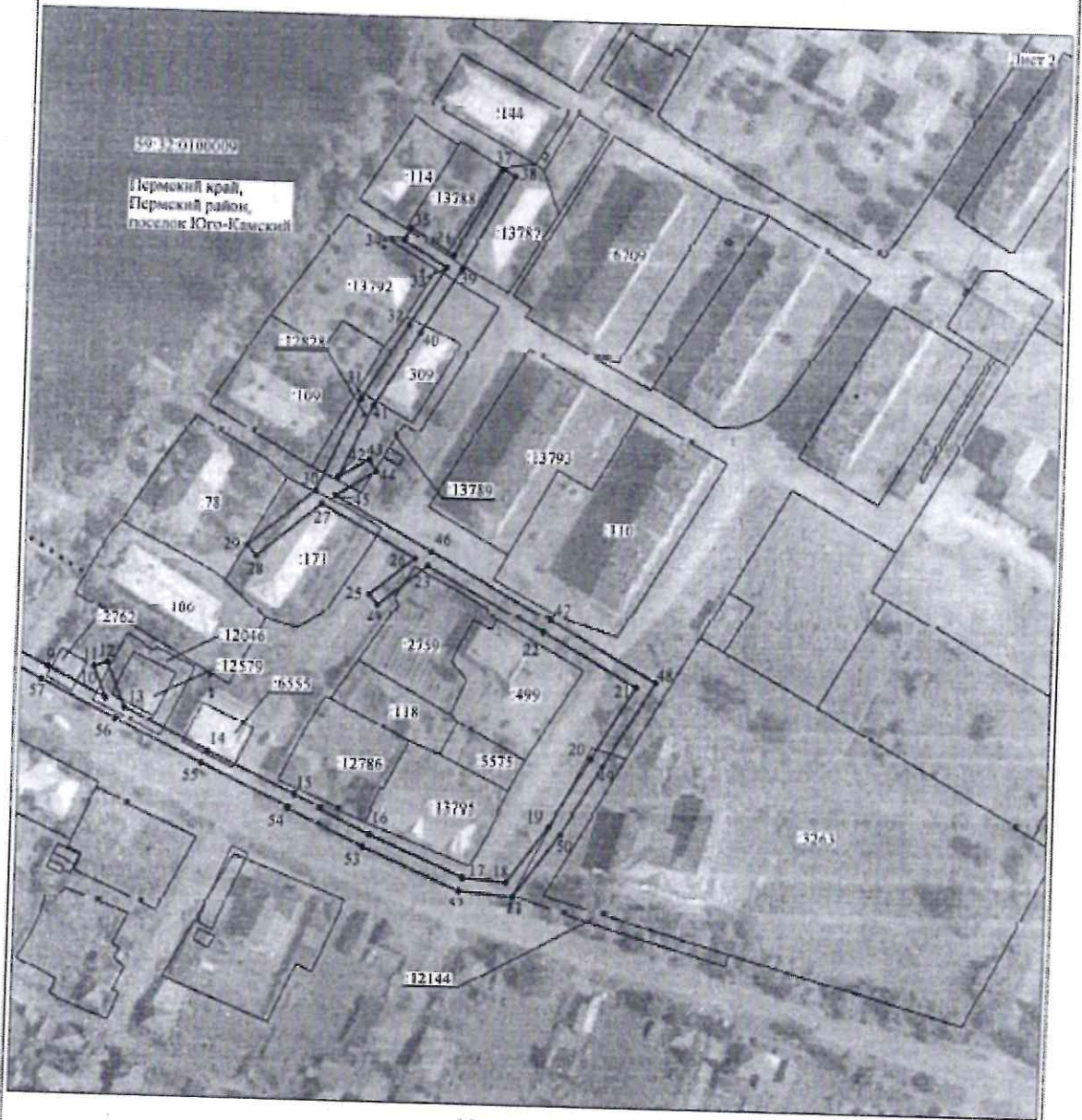
Приложение № 6  
к распоряжению  
комитета имущественных  
отношений администрации  
Пермского муниципального района  
от 12.04.2022 № 1390





Приложение № 7  
к распоряжению  
комитета имущественных  
отношений администрации  
Пермского муниципального района  
от 12.04.2022 № 1390

Схема расположения границ публичного сервитута объекта



Масштаб 1:2000

Используемые условные знаки и обозначения:

- |   |   |
|---|---|
| — | номер опоры                                     |
| — | - граница публичного сервитута                  |
| — | - граница кадастрового деления                  |
| — | - граница населенного пункта                    |
| — | - граница земельного участка, имеющегося в ЕГРН |

59:32:1170001:34 - кадастровый номер земельного участка, имеющегося в ЕГРН

59:32:1170001 - номер кадастрового квартала

1 • - обозначение характерных точек границ

